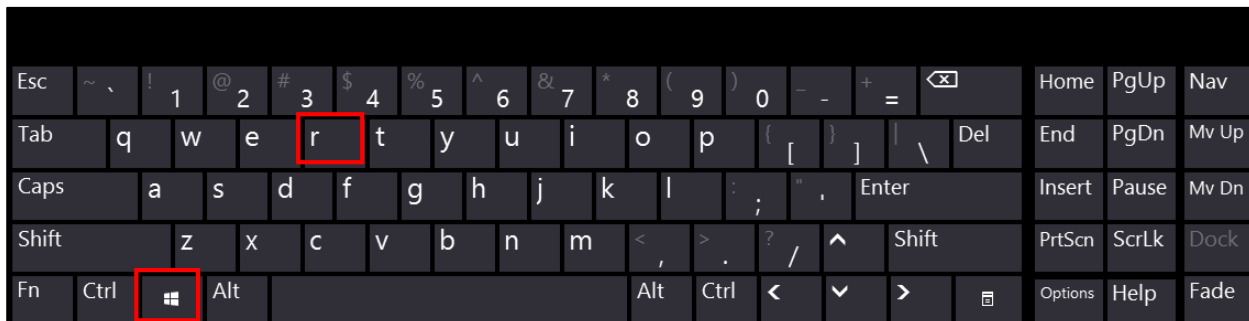
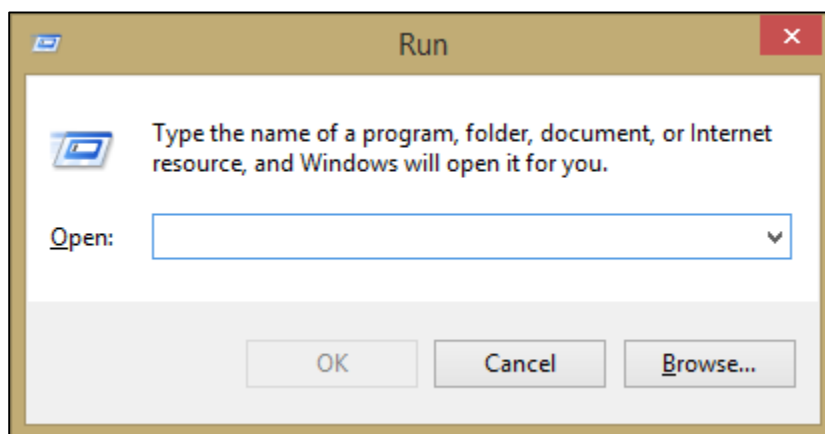


คู่มือการเข้าถึงโปรแกรม

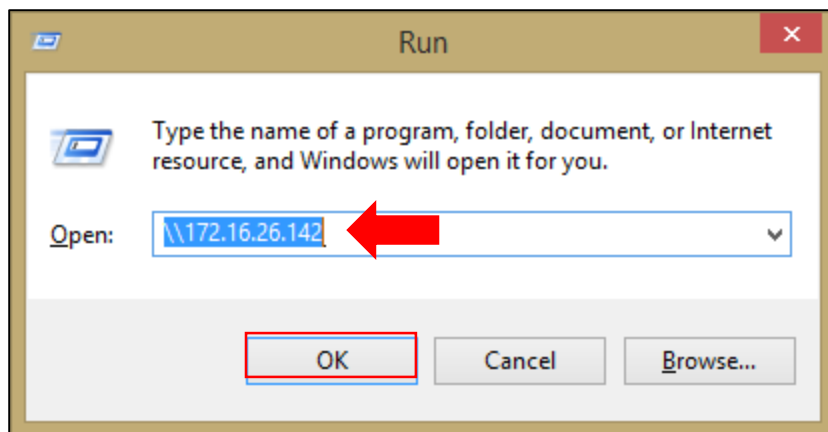
1. คลิกปุ่ม Windows และ ปุ่มตัวอักษร r พร้อมกัน



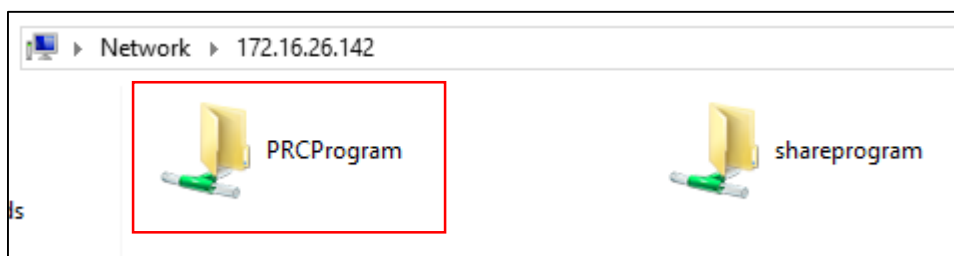
2. จะปรากฏ Pop up ดังภาพ



3. พิมพ์ \\172.16.26.142 แล้วคลิก OK เพื่อเข้าสู่พื้นที่จัดเก็บโปรแกรม



4. ดับเบิลคลิก โพรเตอร์ชื่อ PRCProgram



5. จะพบกับโปรแกรมทั้งหมดของโรงเรียน ดับเบิลคลิก โพรเตอร์ชื่อ MeasurementAndEvaluation

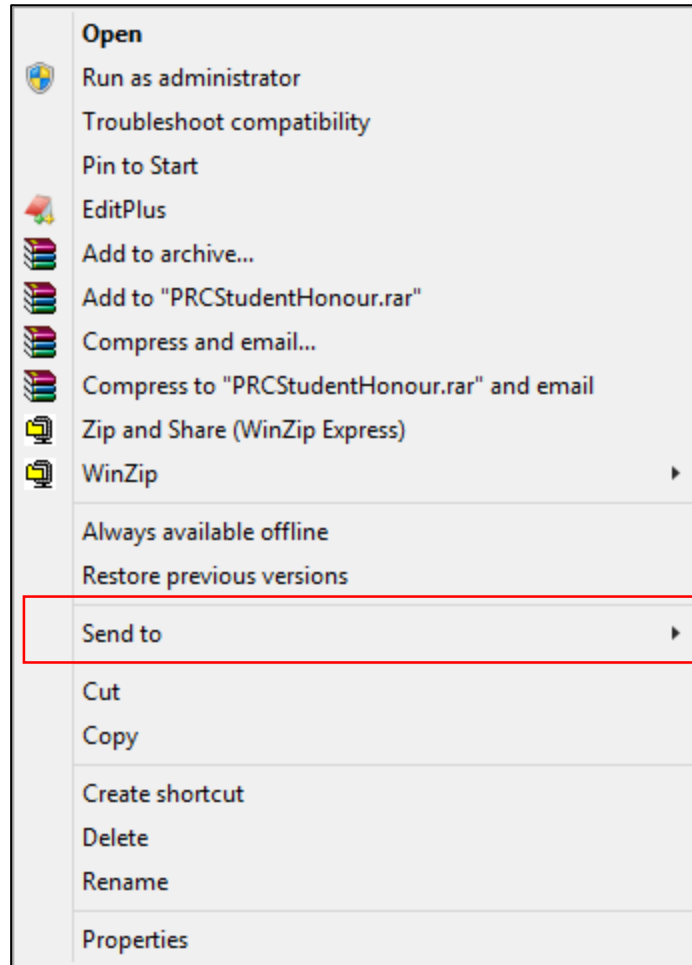
etwork ▶ 172.16.26.142 ▶ PRCProgram

Name	Date modified	Type
Academic	03/06/2559 12:08	File folder
Account_PTA	30/11/2558 11:08	File folder
AccountFinance2557	27/05/2559 17:21	File folder
AccountFinance2558	26/05/2559 10:46	File folder
AccountFinance2559	27/05/2559 17:22	File folder
DiscoveryCenter	17/03/2558 9:47	File folder
Font_Thai_UBC_	03/02/2559 16:36	File folder
Library	13/11/2558 16:28	File folder
Library_China	17/03/2558 9:47	File folder
MeasurementAndEvaluation	01/06/2559 10:36	File folder
Nursing(งานพยาบาล)	18/05/2559 6:28	File folder
Personnel	31/05/2559 18:24	File folder
PKStock	19/05/2559 17:08	File folder
PRCPlan2558	13/05/2559 16:31	File folder
PRCPlan2559	03/06/2559 17:36	File folder
Registration	31/05/2559 18:25	File folder
Registration - .4	28/04/2559 16:39	File folder
SchoolLogo	03/05/2559 15:38	File folder
StockExtra	18/05/2559 20:05	File folder
Temp_Spacial	15/01/2559 12:59	File folder
Transcore	17/03/2558 10:02	File folder
WPP	08/01/2559 10:36	File folder
zPRCSetup	01/12/2558 16:00	File folder
โปรแกรมย้อนหลัง	17/03/2558 10:06	File folder
โปรแกรมย้อนหลัง - .4	17/03/2558 10:09	File folder

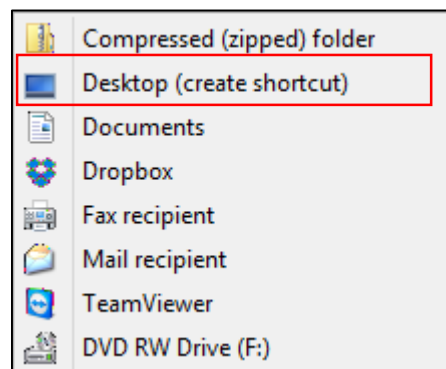
6. ค้นหาโปรแกรมที่ชื่อว่า PRCMeasurement แล้วคลิกให้ขึ้นแถบสีฟ้า

PK	PRCGeneralServiceOffice.exe	17/8/2559 12:38	Application	1,076 KB
ERC	PRCMeasurement.exe	8/11/2559 0:57	Application	21,316 KB
ERC	PRCPersonRecord.exe	14/11/2556 10:37	Application	692 KB

7. คลิกขวาที่โปรแกรม PrcStudentHonour.exe (ที่มีแถบสีฟ้า) จะปรากฏแถบให้เลือกดังภาพ แล้วเอาเมาส์ไปชี้ที่ Send to



8. เมื่อปรากฏแถบดังภาพ ให้คลิกเลือก Desktop (create shortcut) เพื่อนำโปรแกรมไปไว้ยังหน้า Desktop ในเครื่องคอมพิวเตอร์ของท่าน



เมื่อทำตามข้อ 1 – 8 เรียบร้อยแล้ว ในการเรียกใช้โปรแกรมในครั้งต่อไป ท่านสามารถดับเบิลคลิกโปรแกรมจากหน้า Desktop ของท่าน โดยไม่ต้องทำตามข้อ 1 – 8 ซ้ำ